

Konzentration der Karies bei Daten der DAJ von 12-Jährigen 2016, 2009, 2004 und 2000

Die Daten stammen aus den epidemiologischen Begleituntersuchungen zur Gruppenprophylaxe 2016, 2009, 2004 und 2000 [1].

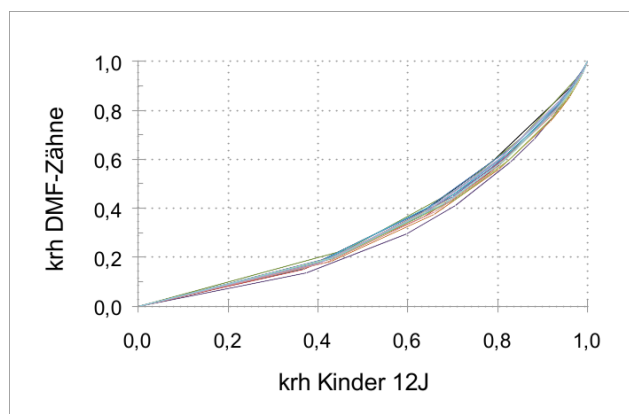
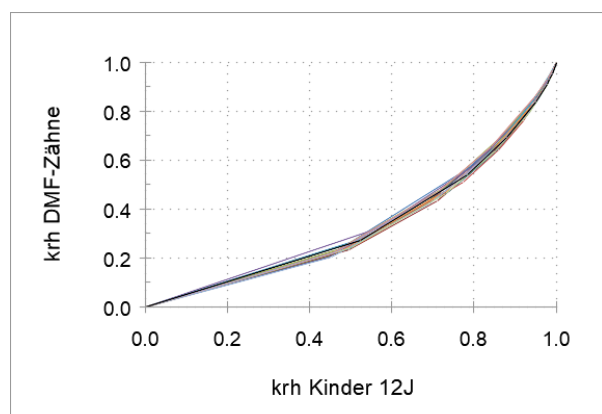
Analoge Berechnungen in Tabellen, wie im vorherigen Beitrag "Konzentration der Karies in historischen Daten" (hier ohne dmft = 0, siehe Tabelle) dargestellt, liefern die folgenden Grafiken der Lorenzkurven für 12-jährige KE-Kinder aus Daten der epidemiologischen Begleituntersuchungen in allen oder fast allen deutschen Bundesländern.

DMFT	Kinder h	rh	x-Achse krh=uj	Zahl kari Zähne DMFT*h	Anteil kari Zähne rhZ	y-Achse krhZ=vj	h _i * (v _i + v _{i-1})
			0.0000			0.0000	
1	232	0.52	0.5237	232	0.27	0.2717	63.03
2	115	0.26	0.7833	230	0.27	0.5410	93.45
3	43	0.10	0.8804	129	0.15	0.6920	53.02
4	31	0.07	0.9503	124	0.15	0.8372	47.41
5	12	0.03	0.9774	60	0.07	0.9075	20.94
6	3	0.01	0.9842	18	0.02	0.9286	5.51
7	3	0.01	0.9910	21	0.02	0.9532	5.65
8	0	0.00	0.9910	0	0.00	0.9532	0.00
9	0	0.00	0.9910	0	0.00	0.9532	0.00
10	4	0.01	1.0000	40	0.05	1.0000	7.81
Summe	443	1		854	1		296.810
Gini =							0.3300

Die Datenerhebung erfolgte unter wechselnden Untersuchungsbedingungen (Unters.-Zeit, Licht, Raum) bei unterschiedlichem Kariesgeschehen (DMFT) und vielen verschiedenen, nur z.T. kalibrierten Untersuchern. Jedes Bundesland lieferte unterschiedlichen Fallzahlen aus Stichprobenerhebungen oder vorhandene Daten aus Gesundheitsberichten [1].

2016

2009

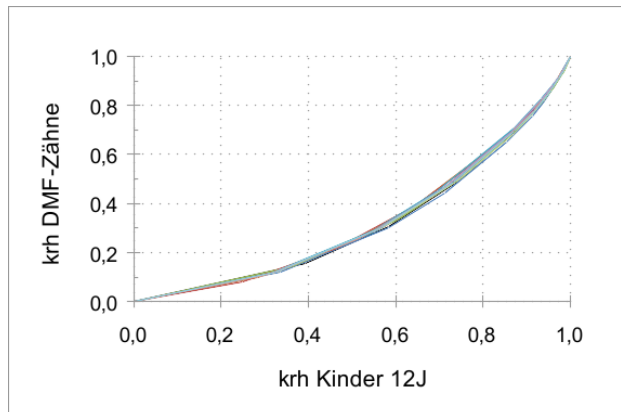
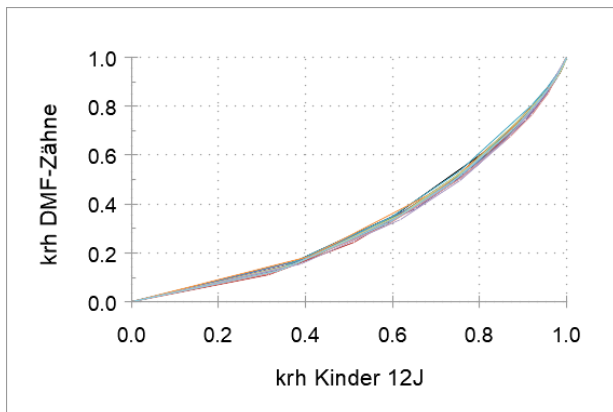


Trotz variabler Rahmenbedingungen bei der Datenerhebung in den Untersuchungsjahren ist auch hier wieder eine weitgehende Übereinstimmung der Lorenzkurven 12-Jähriger mit

KE erkennbar. Während die Lorenzkurven aus den Jahren 2016, 2004 und 2000 eng beieinander liegen, ist im Jahr 2009 eine größere Variabilität erkennbar.

2004

2000



Betrachtet man noch einmal die Lorenzkurven der Karies bei historischen Daten (1960 - 1982) von 12-Jährigen mit KE im vorigen Beitrag, so ähneln sich die Kurven bis auf geringe Variationen.

Insgesamt handelt es sich um 84 Lorenzkurven von 12-Jährigen mit Karieserfahrung aus zahnärztlichen Untersuchungen innerhalb von 56 Jahren, die alle die folgende Information liefern:

Auf etwa 20% der KE-Kinder mit den höchsten DMFT-Werten entfallen etwa 40% aller DMF-Zähne.

[1] Epidemiol. Begleituntersuchungen zur Gruppenprophylaxe 2016, 2009, 2004, 2000
DAJ, Bonn
<https://daj.de/gruppenprophylaxe/epidemiologische-studien/>